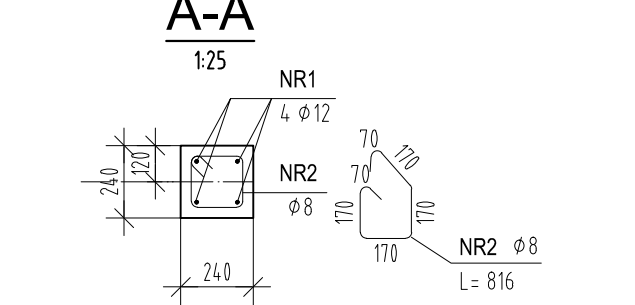
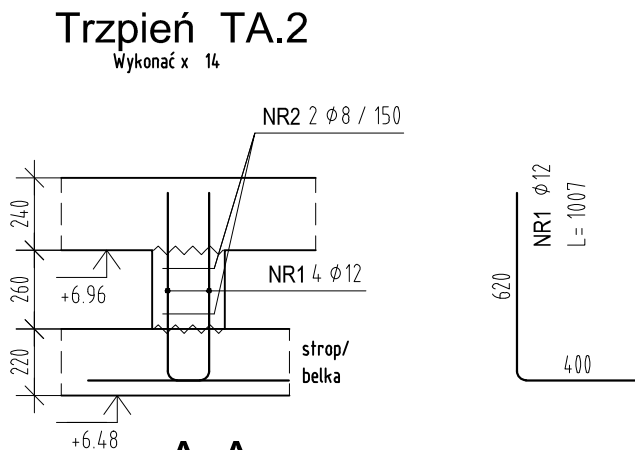


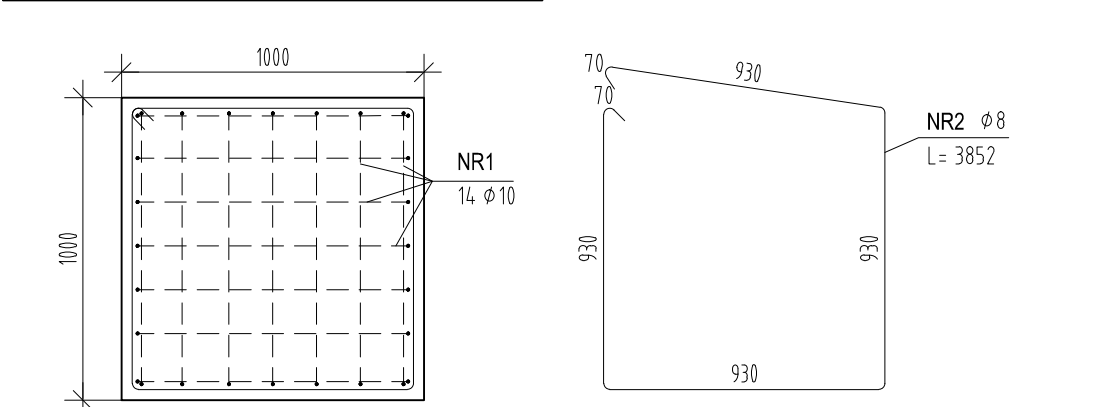
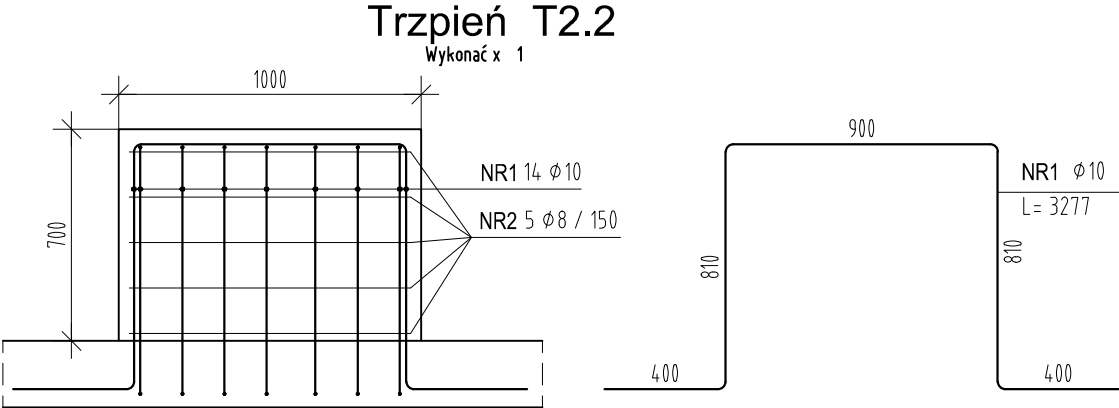
POZ.	NUMER PRĘTA	Ø [mm]	RODZAJ STALI	DŁUGOŚĆ [cm]	LICZBA SZTUK	DŁUGOŚĆ ŁĄCZNA [m]	
						A-IIIIN	
						Ø8	Ø12
TA.1	1	Ø12	A-IIIIN	129	4		5.16
	2	Ø8	A-IIIIN	82	4	3.28	
DŁUGOŚĆ RAZEM [m]						3.28	5.16
MASA JEDNOSTKOWA [kg/m]						0.395	0.888
MASA [kg]						1.3	4.58
MASA OGÓŁEM [kg]						5.88	
WYKONAĆ: x 30						176.4	

Uwaga. Wszystkie pręty są wymiarowane w osiach.



POZ.	NUMER PRĘTA	Ø [mm]	RODZAJ STALI	DŁUGOŚĆ [cm]	LICZBA SZTUK	DŁUGOŚĆ ŁĄCZNA [m]	
						A-IIIIN	
						Ø8	Ø12
TA.1	1	Ø12	A-IIIIN	101	4		4.04
	2	Ø8	A-IIIIN	82	2	1.64	
DŁUGOŚĆ RAZEM [m]						1.64	4.04
MASA JEDNOSTKOWA [kg/m]						0.395	0.888
MASA [kg]						0.65	3.59
MASA OGÓŁEM [kg]						4.24	
WYKONAĆ: x 14						59.36	

Uwaga. Wszystkie pręty są wymiarowane w osiach.

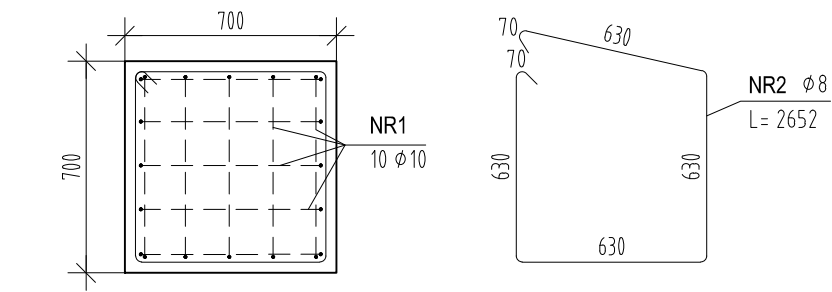
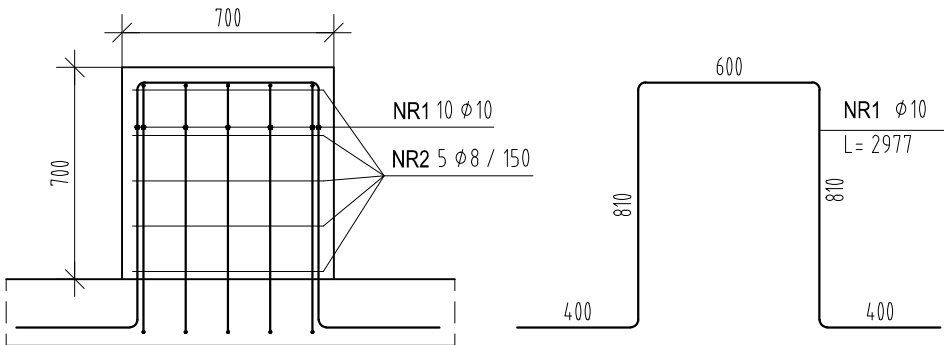


POZ.	NUMER PRĘTA	Ø [mm]	RODZAJ STALI	DŁUGOŚĆ [cm]	LICZBA SZTUK	DŁUGOŚĆ ŁĄCZNA [m]	
						A-IIIIN	
						Ø8	Ø12
T2.2	1	Ø10	A-IIIIN	328	14		45.92
	2	Ø8	A-IIIIN	385	5	19.25	
DŁUGOŚĆ RAZEM [m]						19.25	45.92
MASA JEDNOSTKOWA [kg/m]						0.395	0.617
MASA [kg]						7.6	28.33
MASA OGÓŁEM [kg]						35.93	
WYKONAĆ: x 1						35.93	

Uwaga. Wszystkie pręty są wymiarowane w osiach.

Trzpień T2.1

Wykonać x 3



POZ.	NR PRĘTA	RODZAJ STALI	DŁUGOŚĆ [cm]	LICZBA SZTUK	DŁUGOŚĆ ŁĄCZNA [m]	
					A-IIIIN	
					Ø8	Ø10
T2.1	1	Ø10 A-IIIIN	298	10		29.8
	2	Ø8 A-IIIIN	265	5	13.25	
DŁUGOŚĆ RAZEM [m]					13.25	29.8
MASA JEDNOSTKOWA [kg/m]					0.395	0.617
MASA [kg]					5.23	18.39
MASA OGÓŁEM [kg]					23.62	
WYKONAĆ: x3					70.86	

Uwaga. Wszystkie pręty są wymiarowane w osiach.

## UWAGI :

- WSZYSTKIE ZMIANY W KONSTRUKCJI NA ETAPIE WYKONAWSTWA POWINNY BYĆ KONSULTOWANE Z PROJEKTANTEM KONSTRUKCJI
- ROZPATRYWAĆ ŁĄCZNIE Z POZOSTAŁYMI RYSUNKAMI KONSTRUKCYJNYMI
- ROZPATRYWAĆ ŁĄCZNIE Z PROJEKTEM ARCHITEKTONICZNYMI ORAZ PROJEKTAMI BRANŻOWYMI
- NALEŻY ZAPEWNIĆ TRWAŁE POŁĄCZENIE TRZPIENI/RDZENI ŻEBEBETOWYCH ZE ŚCIANAMI MUROWANYMI

BETON C25/30 W8  
STAL ZBROJENIOWA A-IIIIN  
OTULENIE ZBROJENIA - 3cm

-	2021 08.23	Dominik K.	do realizacji		
REWIZJA	DATA	AUTOR	OPIS I LOKALIZACJA ZMIAN NA RYSUNKU		
SCHEMAT:		KIERUNEK POŁĄCZ:			
INWESTOR: Komenda Powiatowa PSP w Bolesławcu		ADRES: ul. Wesola 2, 59-700 Bolesławiec			
NAZWA I ADRES OBIEKTU BUDOWLANEGO					
<b>Budowa Komendy Powiatowej Państwowej Straży Pożarnej z Jednostką Ratowniczo-Gaśniczą w Bolesławcu wraz z niezbędną infrastrukturą techniczną i zagospodarowaniem terenu na działce o nr ewid. 202/6 i 202/7, obręb 0004 Miasta Bolesławiec</b>					
PROJEKTOWAŁ: mgr inż. DOMINIK KOWALSKI	NR UPRAWNIEN: Uprawnienia budowlane w specjalności konstrukcyjnej do projektowania bez ograniczeń WKP/0057/POOK/04	PODPIS: 	JEDNOSTKA PROJEKTOWA:  <b>A.DO XXI</b> spółka z ograniczoną odpowiedzialnością ul. Trybunalska 38, 60-325 Poznań		
SPRAWOWIŁ: mgr inż. MARIUSZ MASIOŁA	Uprawnienia budowlane w specjalności konstrukcyjnej do projektowania bez ograniczeń 713/1/13/P/2001				
OPRACOWAŁ:	PODPIS:				
BRANŻA: KONSTRUKCJA	STADIUM: PROJEKT WYKONAWCZY	DATA: 23.08.2021r.	SKALA: 1:25		
TYTUŁ RYSUNKU: <b>TRZPIENIE DACHU</b>			NR RYSUNKU: <b>PW-K-16</b>		
PROJEKT CHRONIONY PRAWEM AUTORSKIM MOŻE SŁUŻYĆ WYŁĄCZNIE DO CELU, DLA KTÓREGO ZOSTAŁ WYKONANY. UDOSTĘPNIANIE JAKIEJKOLWIEK CZĘŚCI PROJEKTU W JAKIEJKOLWIEK FORMIE - WYŁĄCZNIE ZA ZGODĄ AUTORÓW I AUTORSKIEJ PRACOWNI PROJEKTOWEJ "A.DO XXI" ul. Trybunalska 38, 60-325 Poznań					